

Obnovitelné  
zdroje

Kompostovatelné  
plasty

Bioodpad

 divize  
**kompostovatelných  
obalů Envira**

Půda

Biomasa

Kompost



umění  
balit...



...ekologicky

Společnost TART, s.r.o., jako významný výrobce obalových materiálů, si plně uvědomuje nutnost ochrany životního prostředí.

Vedle toho, že všechny obalové materiály vyráběné naší společností jsou plně recyklovatelné, investujeme značné prostředky do vývoje ekologických obalových materiálů. Výsledkem tohoto dlouholetého vývoje jsou plně kompostovatelné materiály, které dodáváme na trh pod značkou Envira®.



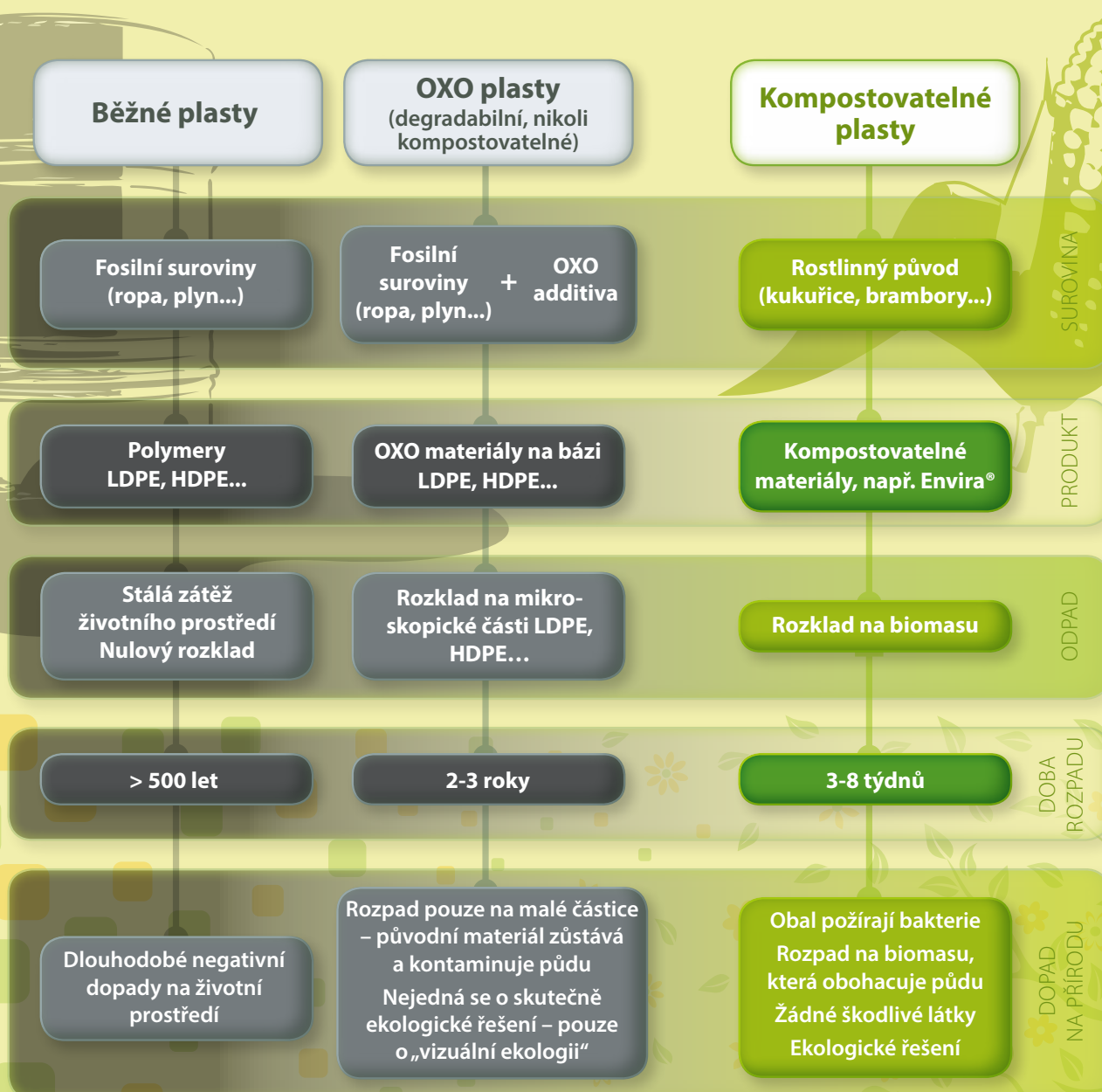
## Výhody kompostovatelných plastů

Na rozdíl od běžných plastů, které jsou vyráběny z látek získávaných z neobnovitelných zdrojů, jako je ropa nebo zemní plyn, jsou kompostovatelné materiály vyráběny pouze ze surovin získávaných ze zdrojů plně obnovitelných (např. kukuřice, brambory, sója).

Kompostovatelné plasty mají lepší vzhled a vyšší pevnost než polyetylen. Jsou také vhodné pro uchovávání potravin – na potravinách uzavře-

ných v klasických fóliích se již po několika hodinách vyskytují spóry plísní, což se u prodyšných kompostovatelných materiálů neděje.

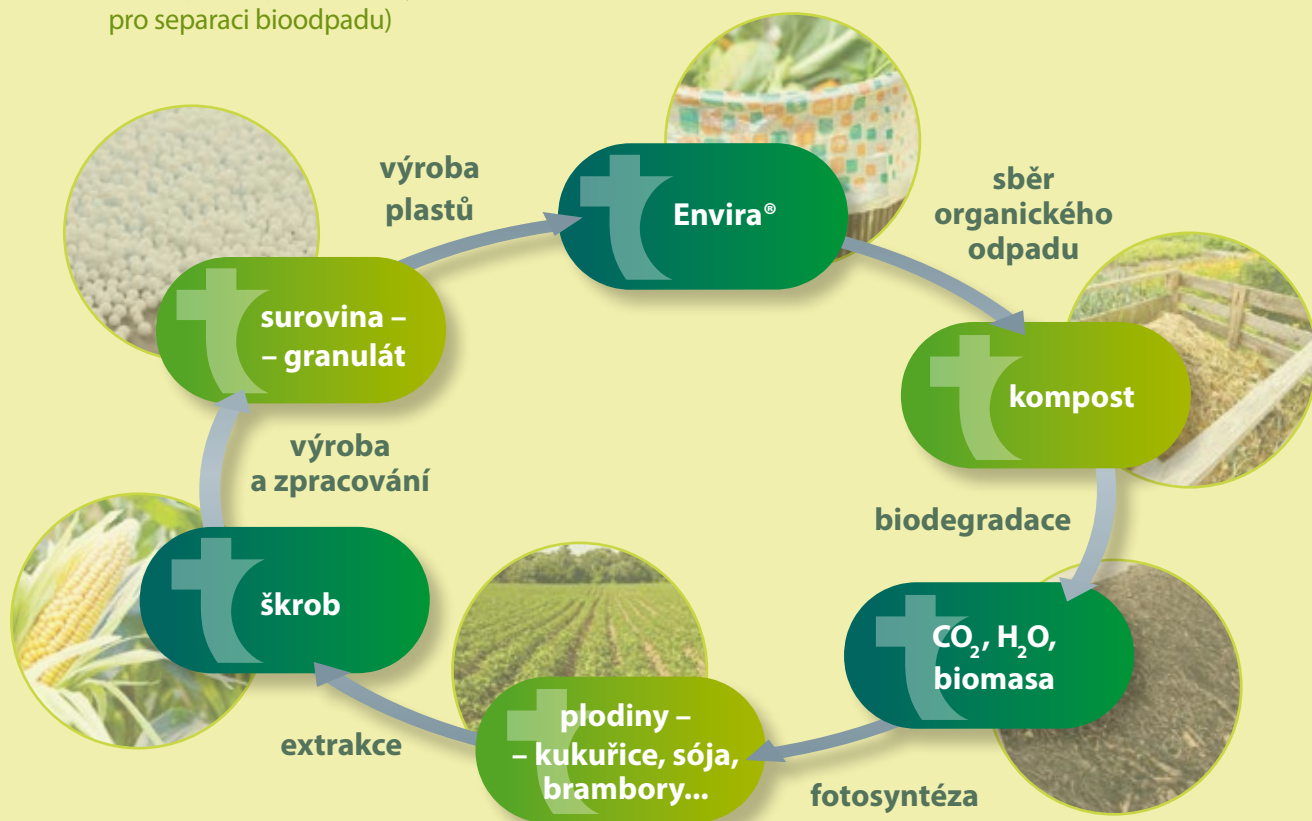
Výraznou předností kompostovatelných materiálů je nulová zátěž pro životní prostředí po skončení jejich životnosti. Tyto materiály na rozdíl od běžných plastů nekontaminují přírodu nebezpečnými látkami, ale navracejí do půdy důležité živiny (rozpadají se na biomasu, vodu a CO<sub>2</sub>).



## Kompostovatelné plasty Envira®

Produkty Envira® jsou optimálním moderním řešením, neboť v sobě kombinují řadu výhod:

- jsou vyráběny z obnovitelných zdrojů s certifikátem OK compost
- splňují ekologickou normu ČSN EN 13432
- mají skvělé mechanické a vizuální vlastnosti
- potraviny v nich uzavřené nejsou napadány plísněmi
- pohlcují nepříjemné pachy (např. při použití pro separaci bioodpadu)
- lze je snadno potisknout a zpracovat pro různé účely použití
- po použití se velice rychle rozpadnou
- nezatěžují přírodu a navracejí živiny do půdy
- podporují trvale udržitelný rozvoj



## Podporujeme kampaň Kompostuj.cz

Společnost TART a její divize kompostovatelných materiálů Envira se podílejí na kampani Kompostuj.cz. Tato kampaň je zaměřena na širokou veřejnost a jejím účelem je osvěta a propagace kompostování.

Kampaň zdůrazňuje, že bioodpad není pouhým odpadem, ale cennou surovinou, jejímž návratem do přírody snižujeme půdní erozi.



## Reference

**Ekodomov**

**HBAbio**

**Country Life**

**TS města Slavkov u Brna**

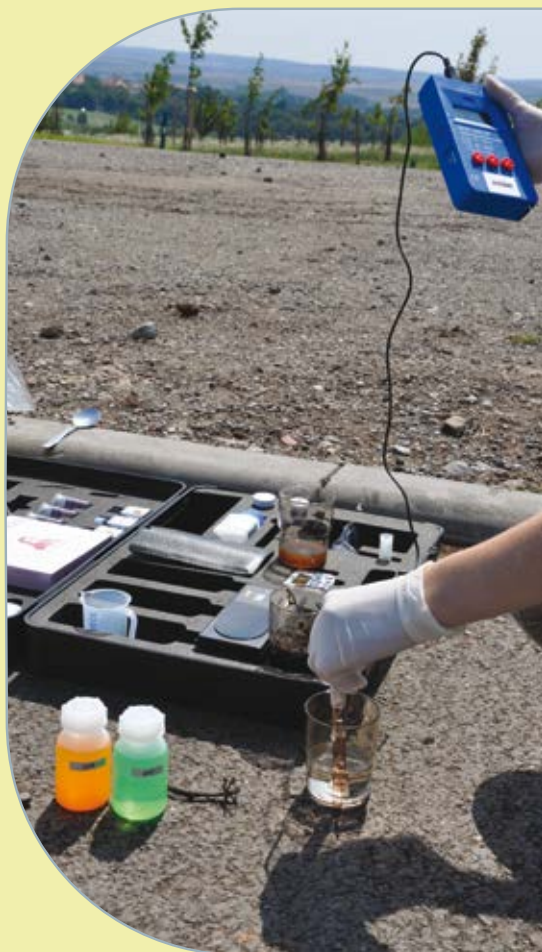
**STKO Mikulov**

**Ministerstvo životního prostředí**





## Testování a vývoj



Kompostovatelné materiály Envira® jsou neustále zdokonalovány a testovány, a to jak v laboratořích, tak i v reálných podmínkách.

Mendelova  
univerzita  
v Brně

Společnost TART navázala úzkou spolupráci s Agronomickou fakultou Mendelovy univerzity v Brně. Výzkumný tým MENDELU provádí laboratorní testy na rozložitelnost produktů Envira® podle všech uznávaných světových norem, které se zabývají rozložitelnými a kompostovatelnými plasty.

Odborníci z MENDELU se také zapojili do procesu zkoušení kompostovatelných obalů při svozu biologicky rozložitelného odpadu ve Slavkově u Brna, kde proběhlo praktické testování v provozu obecní kompostárny. Během těchto testů vyšlo najevo, že kompostovatelné sáčky a pytle Envira® se rozloží mnohem rychleji, než požaduje norma ČSN EN 13432.

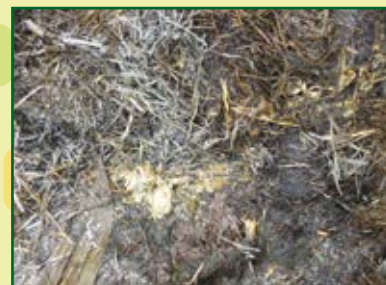
## Testy rozpadu v domácím kompostu



Biotaška naplněná čerstvě posekanou trávou uložená do kompostu.

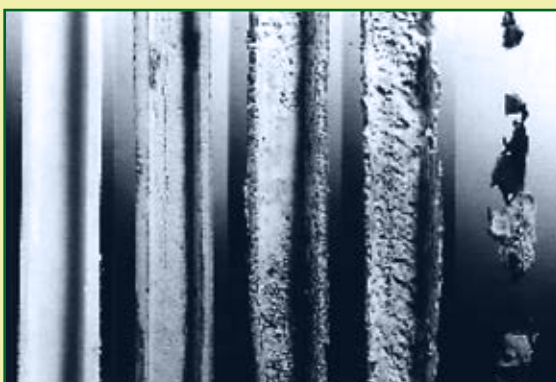


Stav rozkladu tašky po 4 týdnech...



...a po 3 měsících.

## Laboratorní testy rozpadu



A	B	C	D	E
na začátku	za 10 dnů	za 20 dnů	za 30 dnů	za 40 dnů
začátek testu	úbytek hmotnosti 32,1 %	úbytek hmotnosti 55,7 %	úbytek hmotnosti 69 %	úbytek hmotnosti 90 %



Bylo také prokázáno, že produkty Envira® velmi ulehčily a zpříjemnily třídění a následnou manipulaci s bioodpadem. Tato skutečnost se například příznivě projevila na ochotě občanů měst Slavkov a Mikulov třídít bioodpad a zmenšovat tak množství komunálního odpadu vyváženého na skládku, což vede k úsporám v rámci městského rozpočtu.

Ředitel TSM Slavkov pan Radoslav Lánský:

*„Biopytle a biotašky Envira® splnily naše očekávání a jsou skvělou možností, jak zefektivnit nakládání s bioodpadem a zároveň lidem usnadnit jeho třídění...“*



Ředitel STKO, s.r.o., Mikulov Ing. Tomáš Hlavenka:

*„Biosáčky a biopytle Envira jsme začali používat v roce 2011, tedy od samého začátku, kdy jsme začali třídít bioodpad. Občané se i díky těmto užitečným pomůckám naučili rychleji separovat bioodpad. Poskytují totiž maximální komfort a hygieničnost při třídění kuchyňského i zahradního bioodpadu. Já sám je používám ve své staromládenecké kuchyni...“*





## Produkty Envira®

### Biosáčky Envira®

#### určeny pro:

- maloobchodní prodejny biopotravin a prodejny zdravého životního stylu
- balení potravin
- domácnosti (tříděný odpad)
- biofarmy
- pro majitele domácích mazlíčků (sáčky na exkrementy)

#### standardní rozměry:

- 200 x 300 mm (sáček na psí exkrementy)
- 200 x 300 mm (sáček na drobný bioodpad)
- 300 x 400 mm (sáček na domácí/kuchyňský bioodpad)
- 400 x 600 mm (sáček na domácí/kuchyňský bioodpad)

Sáčky jsou dodávány dle přání zákazníka, a to v balíčcích, roličkách nebo samostatně.

#### na přání zákazníka je možné:

- upravit rozměr sáčků
- opatřit sáčky potiskem



### Biotašky Envira

#### určeny pro:

- maloobchodní prodejny biopotravin a prodejny zdravého životního stylu
- biofarmy (odnosné tašky)
- reklamní tašky s potiskem

#### standardní rozměry:

- 240 + 2 x 100 x 500 mm,
- t-shirt – balení po 25 ks

#### na přání zákazníka je možné:

- upravit rozměr tašek
- opatřit tašky potiskem





## Biopytle Envira®

### určeny pro:

- ukládání zahradního odpadu na kompost (posekaná tráva, plevel, listí...)
- odpadové hospodářství – domácnosti, obce, firmy

### standardní rozměry:

- 600 x 800 mm (60 l)
- 700 x 1100 mm (120 l)

## Bioagrofólie Envira®

### určeny pro:

- omezení růstu plevelů
- zlepšování mikroklimatu pro růst rostlin

### standardní rozměry

- šířka 400 - 1200 mm
- role – návin 10 kg

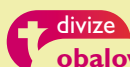
## Zakázkové produkty Envira®

Společnost TART dokáže na zakázku vyrábět a dodávat také speciální produkty na bázi kompostovatelných plastů Envira®:

- krycí fólie
- bublinkové fólie
- speciální konfekce



## Další divize



### obalových materiálů

Divize obalových materiálů vyrábí a dodává široké spektrum obalů z různých materiálů a pro různá použití. Stabilně držíme skladem více jak tisíc položek.



### balicích strojů

Cílem divize balicích strojů je řešení konkrétních požadavků zákazníků, k čemuž slouží nabídka komplexního sortimentu ovinovacích, páskovacích, zalepovacích, fóliovacích a svářecích strojů a celých balicích linek.



### antikoročních materiálů Cortec

Divize antikoročních materiálů poskytuje v licenci nadnárodní společnosti Cortec inovační řešení ochrany proti korozi pro strojírenský, energetický a petrochemický průmysl, průmysl zpracování kovů, telekomunikace, elektronický průmysl, stavebnictví, automobilový průmysl a různá další odvětví.



### komplexního balení

Nejsložitější obalová řešení jsou realizována v rámci divize komplexního balení. Naši pracovníci úspěšně zpracovávají náročné požadavky spotřebního, skupinového i přepravního balení výrobků s využitím vratných i nevratných obalů. Prioritními obory pro komplexní balení jsou automobilový průmysl, strojírenství, elektrotechnický průmysl a logistická centra.



### exportního balení

Společnost TART nabízí komplexní řešení logistického procesu, a to zejména společností a firmám, které realizují zahraniční obchod a jejichž produkty vyžadují nestandardní balení a ochranu.



### termoreflexních stavebních fólií Sunflex

Termoreflexní stavební fólie SUNFLEX® jsou vynikajícím doplňkem běžných tepelněizolačních systémů budov. Výrazným způsobem přispívají ke snížení tepelných ztrát v zimním období a naopak přispívají ke komfortu v letních měsících.





## Kontakty

**TART, s.r.o.**  
**Vinohradská 91**  
**618 00 Brno-Černovice**

**tel.: +420 548 210 500**

**fax: +420 548 210 503**

**e-mail: [info.cz@tart.eu](mailto:info.cz@tart.eu)**

**[www.tart.cz](http://www.tart.cz)**

---

## Zastoupení pro Slovenskou republiku

**TART, s.r.o.**  
**Tehelná 7**  
**915 01 Nové Mesto nad Váhom**  
**Slovenská republika**

**tel.: +421 32 771 92 10**

**fax: +421 32 771 92 08**

**e-mail: [info.sk@tart.eu](mailto:info.sk@tart.eu)**

**[www.tart.eu](http://www.tart.eu)**





umění  
balit...

...ekologicky

[www.envira.cz](http://www.envira.cz)

[www.tart.cz](http://www.tart.cz)

[www.tart.eu](http://www.tart.eu)

v. 1.2