

Erneuerbare
Quellen

Kompostierbare
Kunststoffe

Bioabfall

 Division für
**Kompostierbare
Verpackungen Envira**

Erde

Biomasse

Kompost

Die Gesellschaft TART, s.r.o., als ein bedeutender Hersteller von Verpackungsmaterialien, ist sich der Notwendigkeit des Umweltschutzes voll bewusst.

Neben der Tatsache, dass alle durch unsere Gesellschaft hergestellten Verpackungsmaterialien voll recycelbar sind, investieren wir auch bedeutende Finanzmittel in die Entwicklung von umweltfreundlichen Verpackungsmaterialien. Das Ergebnis dieser langjährigen Entwicklung sind die voll kompostierbaren Materialien, die wir auf dem Markt unter der Marke Envira® liefern.

Die Kunst
des Verpackens...

...ökologisch



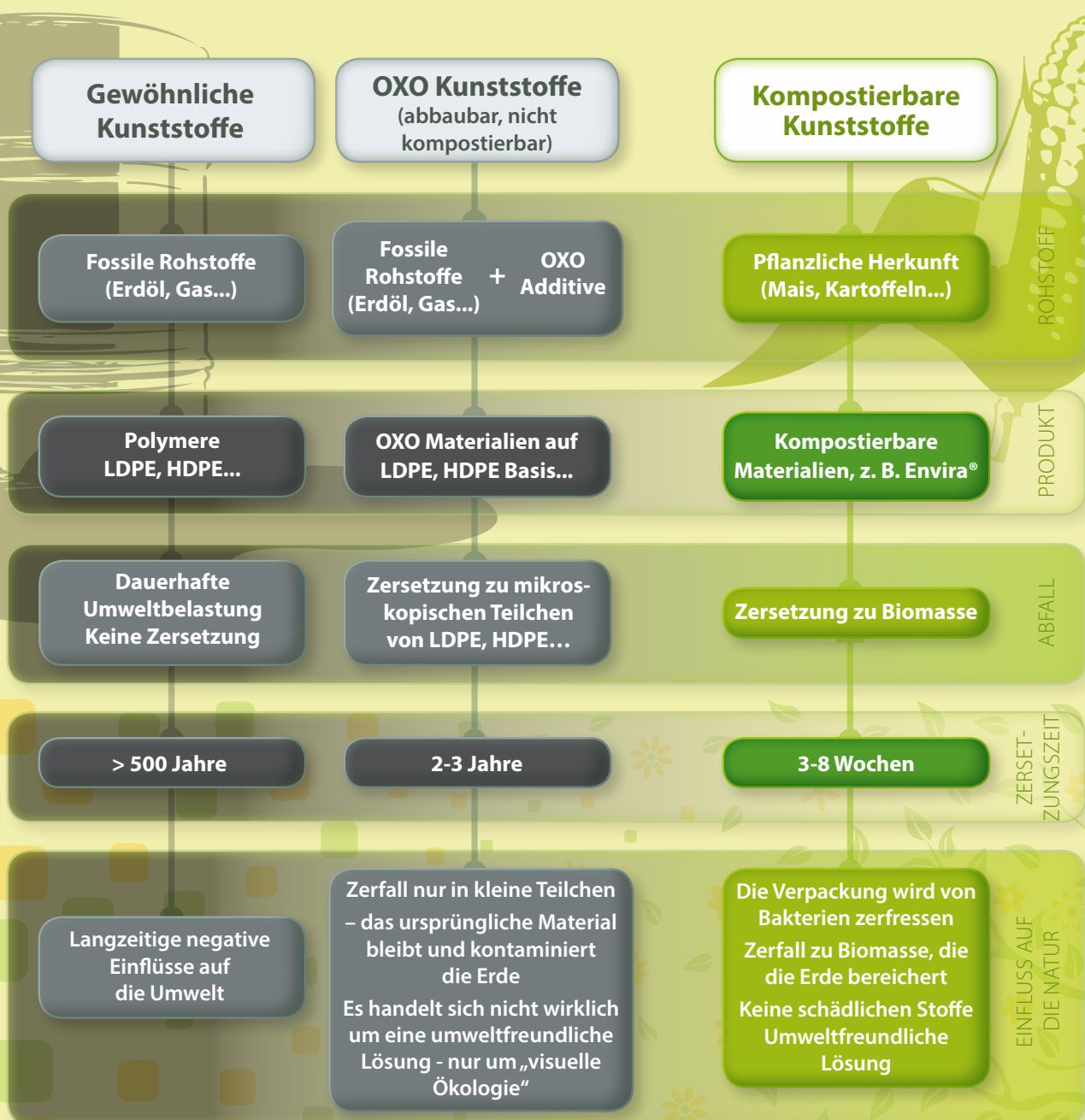
Die Vorteile der kompostierbaren Kunststoffe

Im Unterschied zu den gewöhnlichen Kunststoffen, die aus nicht erneuerbaren Quellen hergestellt werden, wie Erdöl oder Erdgas, sind die kompostierbaren Materialien Envira nur aus Rohstoffen hergestellt, die aus voll erneuerbaren Quellen (z. B. Mais, Kartoffeln, Soja) gewonnen werden.

Die kompostierbaren Kunststoffe Envira haben ein besseres Aussehen und eine höhere Festigkeit als Polyethylen. Sie sind auch zur Aufbewahrung von Lebensmitteln geeignet - bei Lebensmitteln, die in klassischen Folien aufbewahrt werden, zeigen sich

schon nach einigen Stunden Schimmelsporen, was bei luftdichten kompostierbaren Materialien nicht der Fall ist.

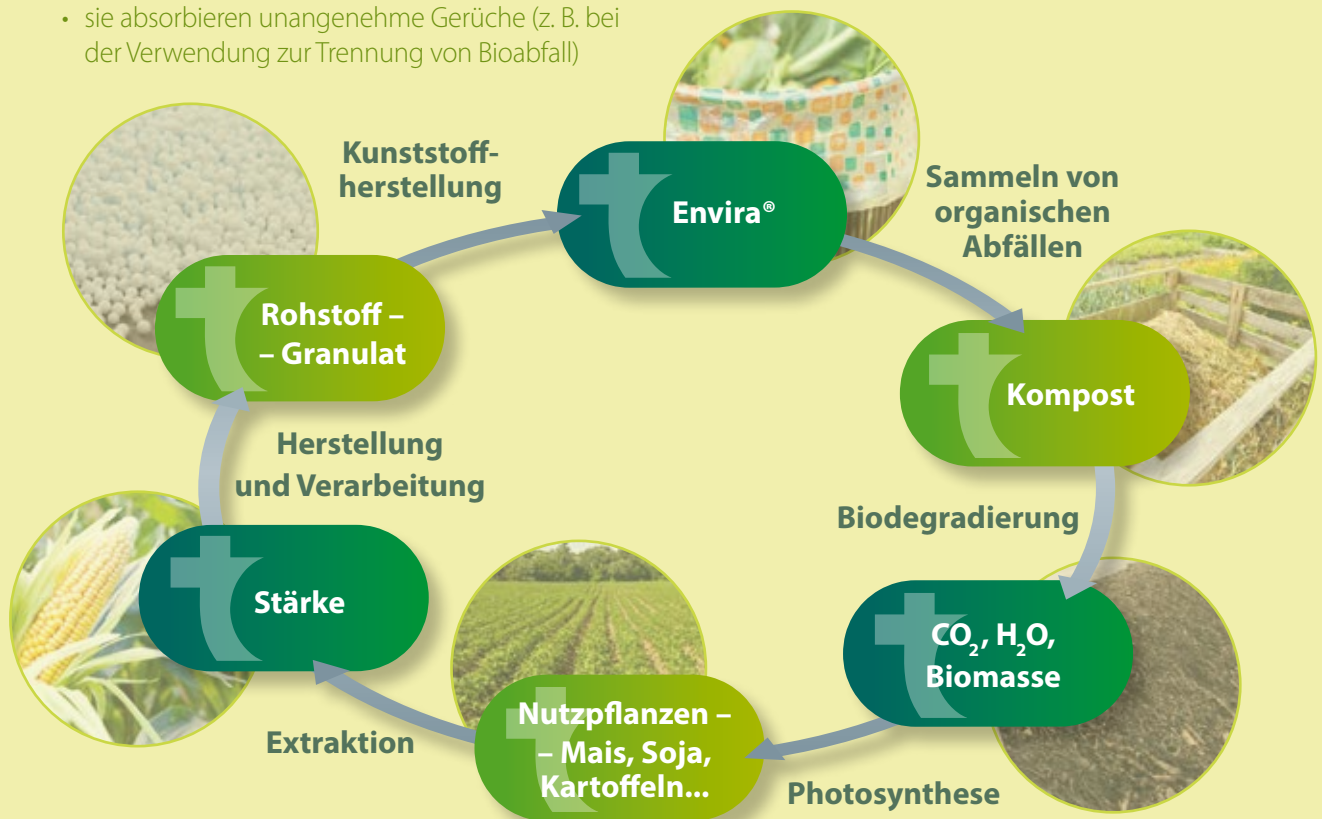
Ein bedeutender Vorteil der kompostierbaren Materialien ist die Nullbelastung der Umwelt nach dem Ende ihrer Lebensdauer. Diese Materialien kontaminieren, im Unterschied zu gewöhnlichen Kunststoffen, nicht die Natur mit gefährlichen Stoffen, sondern führen wichtige Nährstoffe in die Erde zurück (sie zerfallen zu Biomasse, Wasser und CO₂).



Kompostierbare Verpackung Envira®

Die Produkte Envira® sind eine optimale moderne Lösung, da sie in sich viele Vorteile kombinieren:

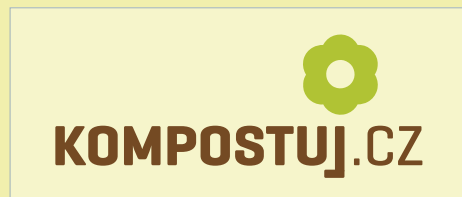
- sie werden aus erneuerbaren Quellen mit dem „OK compost“ Zertifikat hergestellt
- sie erfüllen die Norm ČSN EN 13432
- sie besitzen tolle mechanische und visuelle Eigenschaften
- die darin verpackten Lebensmittel werden nicht von Schimmel befallen
- sie absorbieren unangenehme Gerüche (z. B. bei der Verwendung zur Trennung von Bioabfall)
- man kann sie leicht bedrucken und für verschiedene Verwendungszwecke verarbeiten
- nach der Verwendung zerfallen sie sehr schnell
- sie belasten nicht die Natur und führen Nährstoffe zurück in das Erdreich
- sie unterstützen eine nachhaltige Entwicklung



Wir unterstützen die Kampagne Kompostuj.cz

Die Gesellschaft TART und ihre Divisionen der kompostierbaren Materialien Envira beteiligen sich an der Kampagne Kompostuj.cz. Diese Kampagne ist auf die breite Öffentlichkeit ausgerichtet und ihr Zweck ist die Aufklärung über und die Werbung für die Kompostierung.

Die Kampagne betont, dass Bioabfall nicht einfach Abfall ist, sondern ein wertvoller Rohstoff, durch dessen Rückführung in die Natur wir die Bodenerosion senken.



Referenzen

Ekodomov

HBAbio

Country Life

TS Städte Slavkov u Brna

STKO Mikulov

Umweltschutzministerium



Tests und Entwicklung



Die kompostierbaren Materialien Envira® werden dauerhaft verbessert und getestet, und das sowohl in Laboren, als auch unter realen Bedingungen.

Mendelova
univerzita
v Brně

Die Gesellschaft TART pflegt eine enge Zusammenarbeit mit der Agronomischen Fakultät der Mendel-Universität in Brunn. Das Entwicklungsteam der MENDELS UNI führt Labortests auf die Zersetzbarkeit der Envira® Produkte unter allen anerkannten Weltnormen durch, die sich mit zerlegbaren und kompostierbaren Kunststoffen befassen.

Die Fachleute der MENDELS UNI schlossen sich dem Prozess der Test der kompostierbaren Verpackung bei der Abholung der biologisch zerlegbaren Abfälle in Slavkov bei Brunn an, wo die praktischen Tests im Betrieb der Kompoststätten der Gemeinde erfolgten. Während dieser Tests zeigte sich, dass sich die kompostierbaren Beutel und Säcke Envira® viel schneller zerlegen, als es die Norm ČSN EN 13432 verlangt.

Tests vom Zerfall im Hauskompost



Eine Biotasche, die mit frisch gemähtem Rasen befüllt und in den Kompost gelegt wurde.

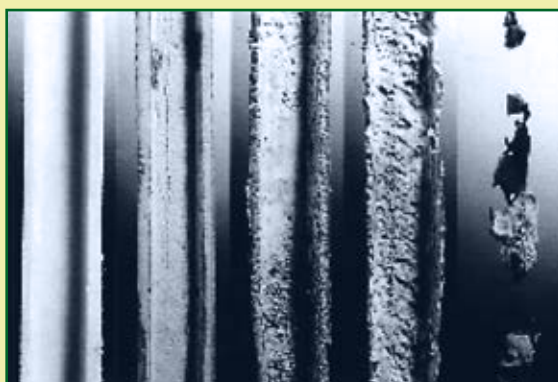


Zersetzungszustand der Tasche nach 4 Wochen...



...und nach 3 Monaten.

Labortests des Zerfalls



| A | B | C | D | E |
|------------|------------------------|------------------------|----------------------|----------------------|
| am Anfang | nach 10 Tagen | nach 20 Tagen | nach 30 Tagen | nach 40 Tagen |
| Testbeginn | Gewichtsverlust 32,1 % | Gewichtsverlust 55,7 % | Gewichtsverlust 69 % | Gewichtsverlust 90 % |

Es wurde auch bewiesen, dass die Produkte Envira® die Trennung und die anschließende Manipulation mit dem Bioabfall bedeutend erleichtern und angenehmer gemacht haben. Diese Tatsache wirkte sich z. B. sehr positiv auf die Bereitschaft der Stadtbürger von Slavkov und Mikulov aus, den Bioabfall zu trennen und dadurch die Menge der kommunalen Abfälle, die auf eine Deponie transportiert werden, zu senken, was zu Ersparnissen im Rahmen des Stadtbudgets führt.



Direktor der technischen Dienste von Slavkov Herr Radoslav Lánský:

„Die Biosäcke und Biotaschen Envira® erfüllten unsere Erwartungen und sie sind eine tolle Möglichkeit, wie man den Umgang mit dem Bioabfall effektiver machen und gleichzeitig den Bürgern seine Trennung erleichtern kann...“

Direktor von STKO, s.r.o., Mikulov Ing. Tomáš Hlavenka:

„Die Biobeutel und Biosäcke Envira begannen wir im Jahre 2011 zu benutzen, also ganz am Anfang, als wir begannen, Bioabfälle zu trennen. Die Bürger lernten dadurch dank diesen nützlichen Hilfsmitteln die Bioabfälle schneller zu trennen. Denn sie liefern einen maximalen Komfort und Hygiene bei der Trennung von Küchen- sowie Garten-Bioabfällen. Ich selber benutze sie in meiner Alt-Junggesellenküche...“



Produkte Envira®

Biobeutel Envira®

bestimmt für:

- Bioläden und Reformhäuser
- Lebensmittelverpackung
- Haushalte (Trennabfall)
- Biofarmen
- für Besitzer von Haustieren
(Beutel für Exkrememente)

Standardabmessungen:

- 200 x 300 mm (Beutel für Hundekot)
- 200 x 300 mm (Beutel für kleinen Bioabfall)
- 300 x 400 mm (Beutel für Haus-/Küchen-Bio-
abfall)
- 400 x 600 mm (Beutel für Haus-/Küchen-Bio-
abfall)

Die Beutel werden je nach Kundenwunsch geliefert, und zwar in Packungen, Rollen oder einzeln.

Auf Kundenwunsch kann man:

- die Abmessungen der Beutel anpassen
- die Beutel mit Aufdruck versehen



Biotaschen Envira

bestimmt für:

- Bioläden und Reformhäuser
- Biofarmen (Tragetaschen)
- Werbetaschen mit Aufdruck

Standardabmessungen:

- 240 + 2 x 100 x 500 mm,
- T-Shirt – verpackt á 25 Stück

Auf Kundenwunsch kann man:

- die Abmessungen der Taschen anpassen
- die Taschen mit Aufdruck versehen



Biosäcke Envira®

bestimmt für:

- Lagerung von Gartenabfällen auf Kompost (gemähter Rasen, Unkraut, Laub...)
- Abfallwirtschaft - Haushalte, Gemeinden, Firmen

Standardabmessungen:

- 600 x 800 mm (60 l)
- 700 x 1100 mm (120 l)

Bioagrofólie Envira®

bestimmt für:

- Verhinderung von Unkrautwuchs
- Verbesserung des Mikroklimas für das Pflanzenwachstum

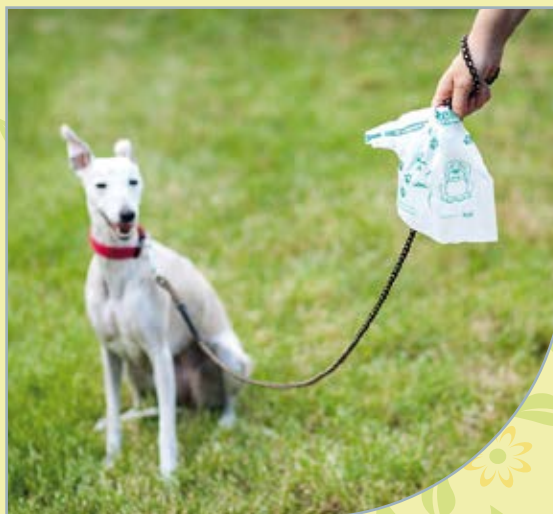
Standardabmessungen:

- Breite 400–1200 mm
- Rolle – Wickel 10 kg

Auftragsprodukte Envira®

Die Gesellschaft TART kann im Auftrag auch spezielle Produkte auf der Basis von kompostierbaren Kunststoffen Envira® herstellen und liefern:

- Abdeckfolien
- Luftpolsterfolien
- spezielle Konfektionen



Weitere Divisionen

Division für **Verpackungs- materialien**

Die Division der Verpackungsmaterialien produziert und liefert ein breites Spektrum von Verpackungen aus verschiedenen Materialien und für verschiedene Verwendungen. Wir haben mehr als tausend Artikel stabil auf Lager.



Division für **Verpackungs- maschinen**

Das Ziel der Division der Verpackungsmaschinen ist die Lösung von konkreten Kundenwünschen, wozu das Angebot des komplexen Sortiments von Umwicklungs-, Umreifungs-, Klebe-, Folien- und Schweißmaschinen dient.



Division für **Antikorrosive Materialien Cortec**

Die Division der antikorrosiven Materialien liefert in der Lizenz der supranationalen Gesellschaft Cortec innovative Lösungen zum Korrosionsschutz für Maschinenbau-, Energie- und petrochemische Industrie, Industrie der Metallverarbeitung, Telekommunikation, elektronische Industrie, Bauwesen, Automotive und weitere Bereiche.



Division für **Komplexverpackungen**

Die kompliziertesten Verpackungslösungen werden im Rahmen der Division der komplexen Verpackung gelöst. Unsere Mitarbeiter bearbeiten erfolgreich die anspruchsvollen Anforderungen der Verbrauchs-, Gebinde- sowie Transportverpackung der Produkte mit der Nutzung von Mehrweg- sowie Einwegverpackung. Die Prioritätsbereiche für die komplexe Verpackung sind Automobilindustrie, Maschinenbau, elektro-technische Industrie und Logistikzentren.



Division für **Exportverpackungen**

Die Gesellschaft TART bietet komplette Lösungen des Logistikprozesses, und zwar vor allem den Gesellschaften und Firmen, die Außenhandel realisieren und deren Produkte nicht standardmäßige Verpackung und Schutz bedürfen.



Division für **Wärmereflektierende Folien Sunflex**

Die thermoreflexiven Baufolien SUNFLEX® sind eine ausgezeichnete Ergänzung zu den gewöhnlichen wärmedämmenden Gebäudesystemen. Sie tragen bedeutend zur Senkung von Wärmeverlusten in der Winterzeit und umgekehrt zum Komfort in den Sommermonaten bei.



Kontakte

TART GmbH
Otto-Hahn-Strasse 9
D-40764 Langenfeld

Tel.: +49 (0) 2173-89 31 866
Fax: +49 (0) 2173-89 31 868

Email: info.de@tart.eu
www.tart.eu



TSCHECHISCHE REPUBLIK

TART, s.r.o.
Vinohradská 91
618 00 Brno–Černovice

Tel.: +420 548 210 500
Fax: +420 548 210 503
E-mail: info.cz@tart.eu
www.tart.cz

POLEN

TART PL. SP. Z O.O.
Ul. Filomatów 30/32
42-200 Częstochowa

Tel.: +48 34 365 07 32
Fax: +48 34 369 70 03
E-mail: info.pl@tart.eu
www.tart.eu

SLOWAKEI

TART, s.r.o.
Tehelná 7
915 01 Nové Mesto nad Váhom

Tel.: +421 327 719 210
Fax: +421 327 719 208
E-mail: info.sk@tart.eu
www.tart.eu

TÜRKEI

TART ENDUSTRIYEL AMBALAJ LTD.
Karamehmet Mahallesi Avrupa Serbest
Bölgesi 1. sokak NO: 5/3
59930, Ergene
Tekirdağ

Tel.: +90 282 691 11 99
E-mail: info.tr@tart.eu
www.tart.web.tr



Die Kunst
des Verpackens...

...ökologisch



www.tart.eu

v. 1.1